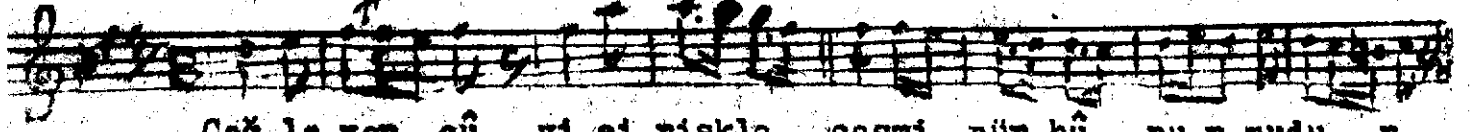


F E R A H F E Z A B E S T E

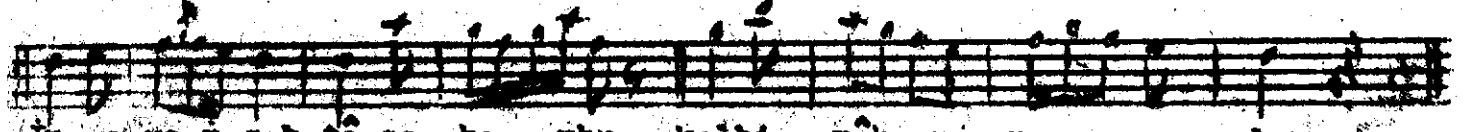
Çağlayan cûy-i sirîşklo

Dovrîrevân

İsmail Hakkı Boy



Çağ la yan cû yi si rişklo oşmi pür hû nu..m mu du...r



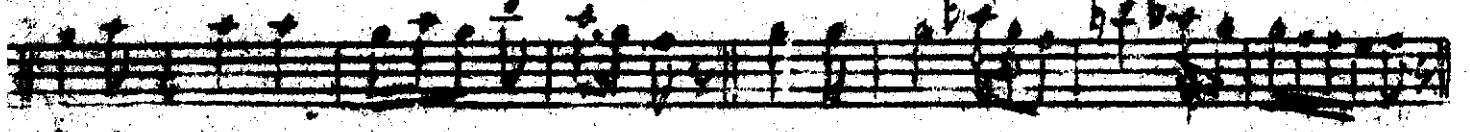
İN lo ye..n ob tâ so ha...rbu kalbi mâh zu nu..m mu dur



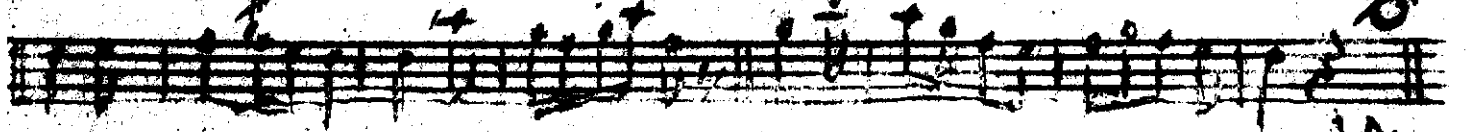
Gel o fon im dil po son dım si...n bo nım go.....l



tâ so câ nım nûr ha yâ.. tım sıa bo nım ah sov dı im



Hâ kî pâ yin de..n bo ni mah rû mu mah cû.r oy lo ye...



Kesre ti..i aş kınmı bi...l mem tâ li i.. dû nu..m mu dur. 1A.

25.2.1960 Dr. Yavuz Şahinler

Çağlayan cûy-i sirîşklo, oşm-i pürhûnûmmudur ?

İnleyen ob tâ soher, bu kalb-i mahzunumudur ?

Hâk-i pâyinde beni mâhrum-u mehcûr eyleyen,

Kesret-i aşkın mı bilmem, tâli-i dîvânımmudur ?

Gel, ofendim, dil pesendimsin benim,

Gel, tâso cânım nurhayı bânım benim, Ah, sevdiğim,